

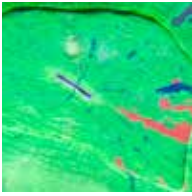
WES PO₄ ITF

FAUNA MARIN

PO₄ Heat Test by C. Schuhmacher

Enkel och smidig steg för steg metod för att fastställa bunden PO₄ i rev-akvarium





FAUNA MARIN

PO₄ Heat Test by C. Schuhmacher

PO₄ Hitzetest by C. Schuhmacher

För mer än 20 år sedan, utvecklade Fauna Marin en metod för akvarister för att lättare få överblick över den totala fosfatmängden i akvariet. Sedan 1995 har vi gjort mer än 20,000 tester med PO₄ Heat metoden. Med ökade kunskaper om hur fosfat kan bilda depåer i akvariet, är det lättare för akvaristen att göra korrekta beräkningar för löpande skötselrutiner.

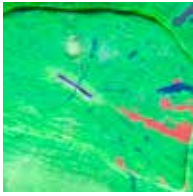
När det kommer till fosfat (PO₄) och fosfor (P) i akvariet, måste man fört vara medveten om att PO₄ och P inte bara finns lagrade i vattenkolumnen, PO₄, P mineraler och näringsämnen absorberas också av inredning, substrat/ytor. De kan också inverka på de kemiska/fysiska processer som hela tiden pågår i akvariet – ännu viktigare, så kan dessa föreningar också absorberas av spårelement och organiska föreningar som tas upp av koraller.

Syftet med PO₄ heat test, är att ge akvaristen en riktig överblick för mängden lagrad fosfat och fosfor som döljer sig under kalkifierade ytor. Genom att använda den här metoden, kan du lättare se ackumulerade nivåer som döljs i akvariet, för att i ett tidigare skede sätta in de åtgärder som hindrar ansamlingen av fosfat och fosfor i akvarieinredningen.

Vanliga enklare PO₄ tester kan bara visa en del av av den totala fosfaten – Orthofosfat (PO₄³⁻).

Moderna labb-test system, som t.ex. ICP system, mäter den totala mängden Fosfor (P) i vattnet, medan enklare akvarietester endast visar Orthofosfat – detta ger akvaristen bara en del av den totala fosfor (P) nivån i systemet. Att dessa sammanfaller tillhör undantagen, så av den anledningen stämmer sällan Labb-resultaten med hobby-testen.

När man läser och jämför resultaten mellan laboratorieanalysen och hobby-testet, ser man ju oftast att det är stor skillnad mellan de båda och detta visar ju hur mycket du inte kan se med enklare hobby-test.



FAUNA MARIN

PO₄ Heat Test by C. Schuhmacher

Fauna Marin PO₄ Heat Test är en unik testmetod som kan användas för att få mer korrekta resultat med vanliga PO₄ test. Metoden kräver inga specialverktyg och kan enkelt utföras hemma.

Till detta behöver du ett bra PO₄-test – Vi rekommenderar Fauna Marin PO₄ test som är mycket exakt. Så här gör du:

- Ta 200 ml akvarievatten i en glasbehållare
- Placera provet i en mikrovågsugn och värm upp provet nära kokpunkten (94 – 96 grader), låt svalna i 4 minuter.
- Ta med testsprutan ur den mängd du behöver för testet och låt svalna till rumstemperatur
- Utför testet som vanligt och jämför sedan med ditt ordinarie testresultat.
- Beräkna ditt resultat enligt exemplet nedan:

Exempel:

resultat med Heat test (t.ex. 0.08) dividerat med resultatet från ditt vanliga test (t.ex. 0,04) = depåfaktor (2 i detta exempel)

FÖRKLARING AV DEPÅ FAKTOR:

WERT 1 – 1,75

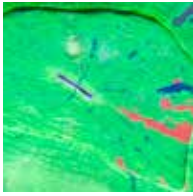
→ Depå faktor: 1 – 1,75 = Akvariet har obetydliga eller inga PO₄ depåer

WERT 1,8 – 2,2

→ epå faktor: 1,8 – 2,2 = Förhöjda PO₄ depåer finns, vi rekommenderar att successivt byta ut bottensubstrat mot naturlig korallsand. Filtrering med aktivt kol av högsta kvalitet, typ Fauna Marin CARB L och PO₄ remover PHOS 0,04, ULTRA-PHOS eller POWER PHOS.

WERT AB 2,2

→ Depå faktor över 2,2 = Vid dessa nivåer får akvariet vanligen problem med Cyano och problem-alger – vi rekommendera vår REEF ICP TEST TOTAL. service för en grundlig analys av akvariets vattenkvalitet.



FAUNA MARIN

PO₄ Heat Test by C. Schuhmacher

Resultatet av den kalkylerade depå faktorn är inte konstant, och kommer därför att variera med de pågående processerna i akvariet – det kommer alltid att adderas någonting till de ackumulerade näringsdepåerna. Så istället för att försöka få ner depå faktorn så lågt som möjligt, är det bättre att försöka hålla den stabil mellan 1 – 1,75.

Genom att regelbundet testa med PO₄ och Heat Test Metoden, får du en bättre överblick hur mycket uppbunden fosfat som finns i akvariet och dess nivåer varierar.

Om du har en hög depå faktor, kontakta vårt supportforum för vidare rådgivning – vi har kunskapen och erfarenheten om hur dessa lagrade depåer påverkar ditt akvarium och kan de råd du behöver.

[Http://forum.faunamarin.de](http://forum.faunamarin.de) - där också en svensk forumdel är under uppbyggnad.

För mer information om koraller och Fauna Marin produkter, besök vår webbsida:
www.faunamarin.de

Manualer och användarguider finns på:
www.faunamarin.de/en/support-downloads/

Med tillönskningar om framgångsrik akvaristik!

Fauna Marin GmbH