

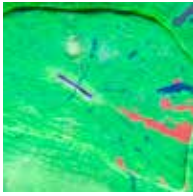
WES PO4 ITF

FAUNA MARIN

Test thermique PO₄ par C. Schuhmacher

Une méthode facile pour connaître le niveau de dépôt
de PO₄ présents dans les aquariums récifaux





FAUNA MARIN

Test thermique PO₄ par C. Schuhmacher

Test thermique PO₄ par C. Schuhmacher

Cela fait plus d'une vingtaine d'années que Fauna Marin a développé une méthode qui permet aux aquariophiles de mieux comprendre la concentration totale en phosphate de leur aquarium. Depuis 1995, Fauna Marin a réalisé plus de 20 000 tests thermiques PO₄. Grâce à une meilleure compréhension de l'activité liée aux dépôts de PO₄, les aquariophiles peuvent ainsi faire des ajustements plus ciblés dans leur programme de maintenance habituelle.

En ce qui concerne le phosphate (PO₄) et le phosphore (P) dans l'aquarium, il est primordial de bien comprendre qu'ils ne sont pas seulement stockés dans la colonne d'eau. Les PO₄, le P, les minéraux et les nutriments peuvent être absorbés par les roches et les substrats décoratifs. Il peut même y avoir un impact sur les processus physico-chimiques quotidiens de l'aquarium. Mais surtout, ces composés peuvent également être absorbés par des oligo-éléments et des composés organiques.

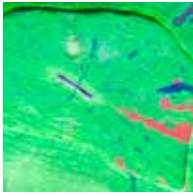
L'objectif du test thermique PO₄ est d'aider les aquariophiles à mieux comprendre comment les dépôts peuvent se retrouver stockés à l'intérieur de surfaces calcaires. Avec cette méthode, les aquariophiles vont pouvoir déterminer le facteur de dépôt de leur aquarium afin d'agir le plus rapidement possible et éviter une accumulation excessive de P et PO₄ liés aux surfaces.

Les kits de test PO₄ du commerce ne peuvent mesurer qu'une partie des phosphates - Orthophosphates (PO₄³⁻).

Les dispositifs modernes de test en laboratoire, tels que les ICP, permettent de mesurer la concentration totale de phosphore (P) dans l'eau.

Étant donné que les kits de test maison ne mesurent que l'orthophosphate, ces résultats ne donnent aux aquariophiles qu'une indication partielle de la teneur en phosphore de l'eau. Ce n'est que dans de rares cas que les valeurs du phosphore total et des orthophosphates coïncident. C'est pourquoi, lorsque les aquariophiles font des tests avec des kits à la maison, leurs résultats peuvent être très différents de ceux trouvés en laboratoire.

En comparant les résultats de votre test maison et ceux d'une analyse en laboratoire, vous trouverez parfois une grande différence entre les valeurs. Ces informations contribuent donc à aider les aquariophiles à mieux comprendre ce que les tests maison ne mesurent pas.



FAUNA MARIN

Test thermique PO₄ par C. Schuhmacher

Le test thermique PO₄ est une méthode unique qui peut être utilisée avec tout type de test PO₄ disponible sur le marché.

Cette méthode ne nécessite aucun accessoire supplémentaire et peut être réalisée à la maison.

Pour pouvoir faire ce test, vous aurez besoin d'un kit de test PO₄.

Nous vous recommandons d'effectuer le test thermique avec notre kit PO₄ Fauna Marin.

Voici les étapes à suivre :

- prélever un échantillon de 0,2 l (200 ml) d'eau de l'aquarium ; utiliser une tasse résistant à la chaleur.
- placer l'échantillon d'eau dans le micro-onde et chauffer à une température proche de l'ébullition (96 – 98°C), puis attendre environ 4 minutes que l'eau refroidisse.
- prélever ensuite l'échantillon d'eau nécessaire au test PO₄, puis laisser refroidir à température ambiante.
- effectuer le test PO₄ et comparer les résultats avec la procédure de test standard.

Exemple :

Résultat du test thermique **0,08** ÷ Résultat du test standard **0,04** = Facteur de dépôt **2**

EXPLICATION DU FACTEUR DE „DÉPÔT“

FACTEUR DE DÉPÔT DE 1 – 1,75

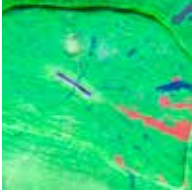
→ L'aquarium n'a pas ou n'a que très peu de dépôts de PO₄ accumulés dans l'eau.

FACTEUR DE DÉPÔT DE 1,8 – 2,2

→ Niveau de dépôt moyen. Nous recommandons de changer progressivement votre substrat par du sable de corail naturel et d'ajouter du charbon actif (ex : CARB L). Si cela est nécessaire, réduire les PO₄ avec du PHOS 0,04 ou de l'ULTRA PHOS ou du POWER PHOS.

FACTEUR DE DÉPÔT SUPÉRIEUR À 2,2

→ Les aquariums présentant ces niveaux élevés de dépôts commencent généralement à avoir des problèmes de cyano et d'algues indésirables. Nous recommandons dès lors de faire un TOTAL REEF ICP Test pour une analyse approfondie de la qualité de votre eau.



FAUNA MARIN

Test thermique PO₄ par C. Schuhmacher

Le résultat du facteur de dépôt ne signifie pas que cette valeur restera figée dans le temps. Au cours des processus quotidiens de l'aquarium, il y aura toujours de quoi favoriser une accumulation de dépôts. Au lieu de se focaliser sur une réduction du facteur de dépôt, nous recommandons de maintenir un facteur de dépôt stable qui se situe entre 1 et 1,75.

Avec des tests PO₄ réguliers et la méthode du test thermique, vous pouvez désormais mieux appréhender la quantité de PO₄ réellement présente dans l'aquarium.

Si vous avez un facteur de dépôt trop élevé, veuillez nous contacter pour obtenir des informations supplémentaires. Nous connaissons la composition de ces dépôts et avons l'expérience nécessaire pour vous donner de bons conseils pour votre aquarium.

Pour de plus amples informations ou des conseils sur vos résultats d'analyse, veuillez nous contacter directement sur notre forum : <http://forum.faunamarin.de>

Pour plus d'informations sur les coraux et nos produits, veuillez consulter notre site web : www.faunamarin.de

Les informations et guides HTU se trouvent dans notre centre de téléchargement : <https://www.faunamarin.de/en/support-downloads/>

Nous vous souhaitons le meilleur !

Fauna Marin GmbH